



Regasicur[®]

Volet à rouleau de sécurité
en aluminium extrudé à lames microperforées





Regasicur® dans des environnements où la sécurité est nécessaire et appréciée.



Regasicur®

Regasicur® est le système de volet à rouleau à lames mobiles microperforées garantissant un niveau élevé de sécurité contre les effractions.

Moderne. Regasicur® se compose de lames solides en aluminium extrudé, d'une hauteur de 25 ou 40 mm au choix.

Elégant. Le design de la lame Regasicur® confère au produit un élément distinctif et un aspect élégant. Les coulisses et les principaux éléments apparents sont disponibles dans tous les coloris et dans toutes les combinaisons de couleurs souhaités.

Robuste. La simplicité mécanique et l'utilisation importante d'aluminium et de composants de qualité garantissent la fiabilité, la robustesse et la longévité de Regasicur®. La lame pleine assurant une fermeture totale améliore aussi considérablement l'étanchéité, ce qui contribue à préserver la valeur de l'habitation.

Confortable. Regasicur® assure votre confort 24 heures sur 24. De nuit, l'obscurité totale, l'optimisation de l'isolation acoustique et l'absence de vibrations même en cas de vent violent ou d'intempéries vous assurent un sommeil de qualité. De jour, les microperforations entre les lames offrent luminosité et ventilation sans compromettre la sécurité, tout en protégeant parfaitement des regards indiscrets.

Efficient. Les lames pleines des volets Regasicur® réduisent les échanges thermiques avec l'extérieur, hiver comme été, entraînant ainsi une baisse de la consommation énergétique et une économie de coûts.

Sûr. Regasicur® garantit une sécurité élevée contre les effractions. La solidité et la stabilité des lames, ainsi que les systèmes anti-revelage automatiques standard, disponible en option anti-revelage manuels contribuent à en améliorer la sécurité. En association avec le système d'automatisation, il est en outre possible de programmer l'ouverture et la fermeture du volet, ce qui permet de simuler une présence en votre absence. Idéal pour les résidences secondaires, surtout si elles sont situées dans des endroits plutôt isolés.

Pratique. Muni de joints insonorisants entre les lames, Regasicur® fonctionne sans émettre aucun bruit.

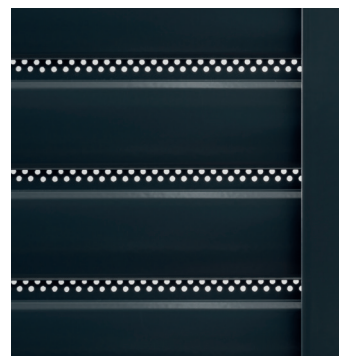
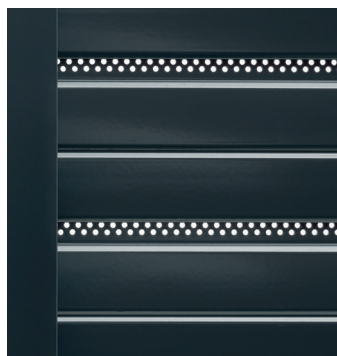
Des accessoires tels que des télécommandes et des systèmes de programmation améliorent et facilitent encore plus la gestion du confort au domicile. Grâce à la modernité des moteurs (également compatibles avec le système d'automatisation Loxone), il est possible de programmer des réglages intermédiaires.

Made in Switzerland.

LOXONE

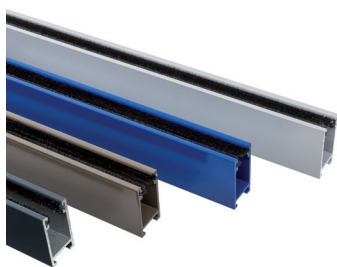


Les lames sont emboîtées l'une dans l'autre et bloquées à l'aide d'embouts en polyamide qui facilitent le glissement le long des coulisses.

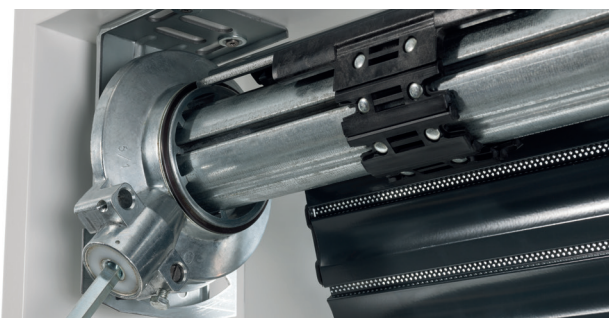


Solides lames de sécurité microperforées en aluminium extrudé et thermolaqué de 25 mm ou 40 mm de hauteur. Protection idéale contre les intempéries et excellent effet dissuasif contre les effractions.

Les coulisses latérales de 19 x 27 mm, en aluminium extrudé anodisé ou thermolaqué, sont complétées par des joints brosses d'insonorisation.



Lame finale avec insonorisation et équerres d'arrêt en aluminium anodisé, tous deux thermolaquables aussi dans des coloris fantaisie.



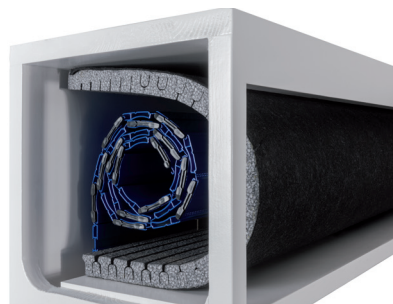
Axe avec supports en acier zingué adaptés pour l'installation immédiate dans la plupart des embouts existants. L'enroulement du tablier est possible aussi bien vers l'extérieur que vers l'intérieur. Le système anti-relevage automatique est standard.



Joint insonorisant entre les lames pour un meilleur confort acoustique lors de l'actionnement.



Verrous manuels pour empêcher le relevage des volets (et assurer ainsi l'avantage de sécurité).



Isolation du caisson Iso-Flex avec panneaux en Neopor® ($\lambda \leq 0.031 \text{ W/mK}$).

L'actionnement **motorisé** réduit le risque de dommages pouvant être subis par l'installation grâce à la reconnaissance des obstacles et à la résistance thermique. Facilité de programmation des fins de course et de l'arrêt sur la position intermédiaire. Possibilité d'actionnement par un bouton sur le mur ou par télécommande. Possibilité d'actionner plusieurs volets séparément grâce à la télécommande.



Actionnement à **manivelle** articulée standard ou extensible, avec cardan et arrêt magnétique.



Données techniques

Regasicur® 40

Regasicur® 25

Regasicur®

Hauteur lumière maximale (hl)

3'000 mm

3'000 mm

Largeur vide lumière (bk)

- Minimale avec actionnement par engrenage

300 mm

300 mm

- Minimale avec moteur

600 mm

600 mm

- Maximale

3'000 mm

3'000 mm

Surface maximale (bk x hl)

- Avec actionnement par engrenage et ressort de compensation

7 m²6 m²

- Avec moteur

9 m²9 m²

- Avec moteur - tabliers accouplés

12 m²11 m²Poids par m²

8.5 kg env.

7.5 kg env.

Options sur demande

- Coloris spéciaux.
- Isolation du caisson ISO-FLEX.
- Tôle thermolaquée.
- Actionnement motorisé avec télécommande.
- Verrous de sécurité manuel anti-revelage.
- Coulisses 19 x 40 mm pour une meilleure résistance au vent (en série pour les largeurs supérieures à 2'500 mm).

Dimensions minimales du caisson (K) avec support standard

Regasicur® 40 mm

70

• hl	800	900	1'000	1'100	1'300	1'400	1'1500	1'600	1'700
• K	180	180	185	185	195	195	195	200	205
• hl	1'800	1'900	2'000	2'200	2'400	2'500	2'800	3'000	
• K	210	210	210	220	230	235	240	245	

Regasicur® 25 mm

70

• hl	800	900	1'000	1'100	1'300	1'400	1'1500	1'600	1'700
• K	180	185	190	195	210	210	215	215	215
• hl	1'800	1'900	2'000	2'200	2'400	2'500	2'800	3'000	
• K	215	215	220	225	230	230	240	240	

Résistance au vent

Largeur bk	1'000	1'500	2'000	2'500	3'000
Classe	6	6	5	4	3

Résistance au vent selon les directives techniques de VSR (Association des fournisseurs suisses de systèmes pour la protection contre le soleil et les intempéries)

Classe	0	1	2	3	4	5	6
Vent	<9.0 m/s	<9.0 m/s	11 m/s	13 m/s	17 m/s	21 m/s	26 m/s
Vent	32 km/h	32 km/h	39 km/h	46 km/h	60 km/h	76 km/h	92 km/h



via alle Gerre 1 - 6596 Gordola - Schweiz

T +41(0)91 735 66 00 - E info@regazzi.ch - W madeinregazzi.ch